



Vážení zájemci o studium na FF UP v Olomouci,

představujeme Vám výsledky z akce „SPF testy nanečisto“ z 25. 11. 2016, kde jste v rámci Dne otevřených dveří měli možnost si vyzkoušet absolvovat testy studijních předpokladů používané při přijímacím řízení na Filozofické fakultě Univerzity Palackého v Olomouci.

V první řadě je nutné upozornit, že šlo pouze o pilotní testování. Tyto výsledky se Vám nikde nezapočítávají, jsou vyhodnocovány zcela anonymně a je nutné je brát pouze jako orientační údaj, neboť se porovnáváte pouze se skupinou aktivních zájemců – návštěvníků DOD. Percentilové pořadí je velmi ovlivněno nižším počtem vyplněných archů v obou verzích. Přijímací testy jsou obecně obtížnější a je celkem běžné mít správně například „jen“ polovinu otázek. Též je nutné upozornit, že v ostrých přijímacích testech je hranice přijetí pro každý obor jiná. Z těchto důvodů Vám ani nemůžeme sdělit, zda byste na základě Vašich výsledků byli či nebyli přijati. Testy nanečisto slouží zejména k tomu, abyste měli možnost se seznámit s podobou přijímacích testů a s procesem jejich administrace. Také se na základě těchto pilotních výsledků snažíme přijímací testy zkvalitnit.

V tabulce naleznete své výsledky pomocí svého unikátního anonymního kódu, který je tvořený postupně:

- prvními dvěma písmeny křestního jména Vaší matky (např. MA pro Marii),
  - dnem vašeho narození (např. 04 pro 4. 5. 1995),
  - prvními dvěma písmeny místa vašeho narození (např. OL pro Olomouc),
  - posledním dvojčíslím vašeho telefonního čísla (např. 99 u čísla 602 771 299).
- Pro hledání v seznamu použijte nejlépe funkci Find, tj. ctrl+F.

Jménem týmu pro tvorbu přijímacích testů i celé FF UP Vám ještě jednou děkujeme za Váš zájem a přejeme Vám hodně zdarů při volbě vysoké školy i u přijímacího řízení na jaře 2017.

V Olomouci dne 28. 11. 2016

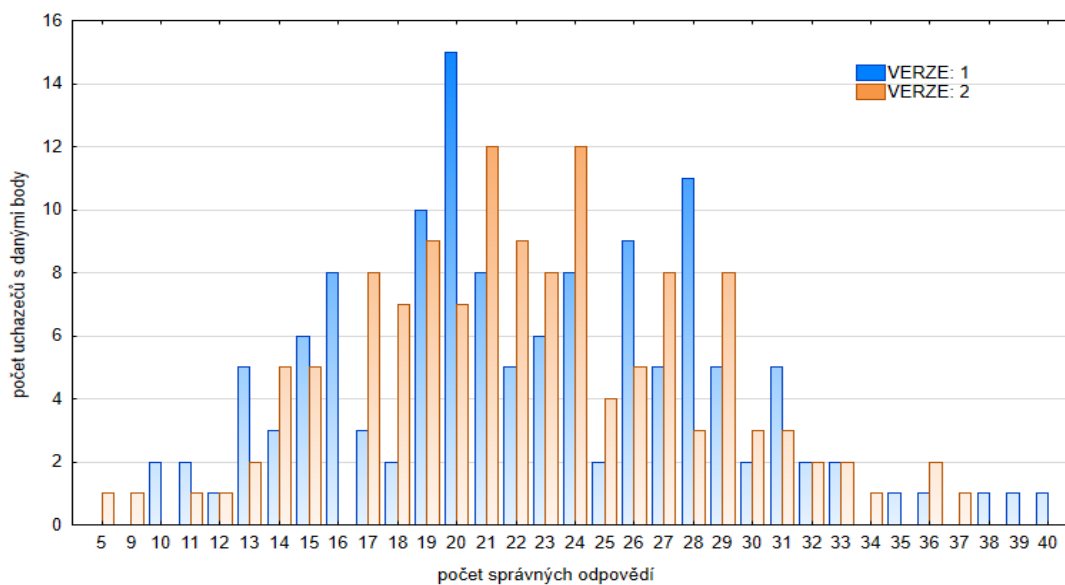
Za celý tým tvůrců SPF  
Miroslav Charvát a Lucie Viktorová

## Celkové statistiky testů na nečisto:

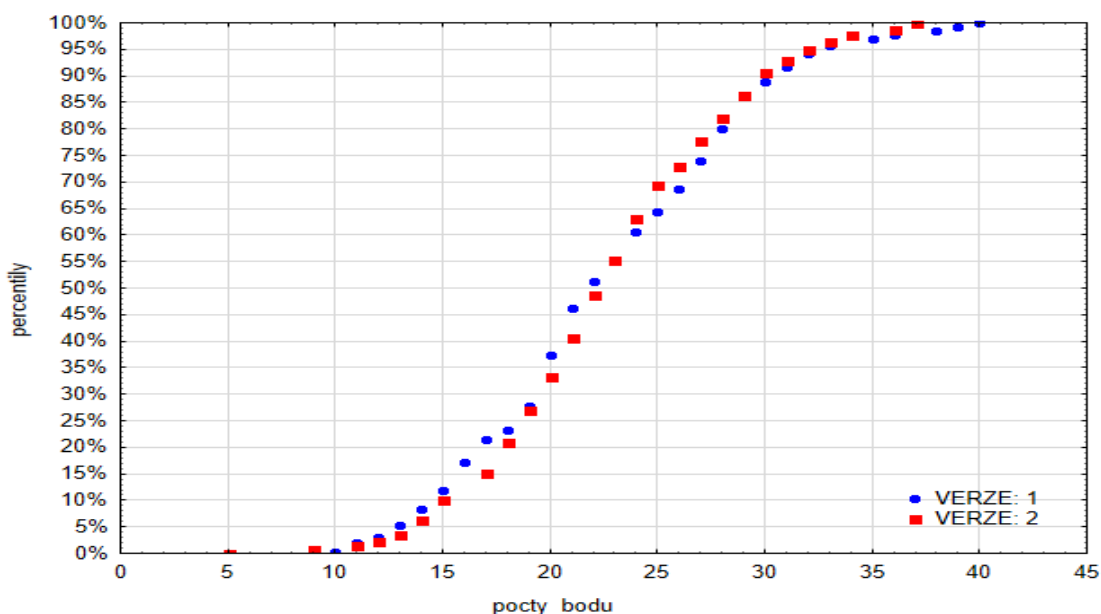
Testy si přišlo vyzkoušet celkem 262 zájemců, z toho 204 (78 %) žen a 58 (22 %) mužů. Průměrný věk byl 19,1 let. Základní souhrnné statistiky uvádí následující tabulka:

Verze	Průměr bodů celkem	Medián	Min. bodů	Max. bodů	Prům. počet vynechaných	(N) Počet uchazečů
01	22,49	22	10	40	4,2	132
02	22,47	22	5	37	3,8	130
Celkem	22,5	22	5	40	4,0	262

## Rozložení počtu správných odpovědí v obou verzích



## Převod počtu správných odpovědí na percentily v obou verzích



Anonymní kód	VERZE	Počet správných	Počet vynechaných	Počet špatných odp.	Percentil
AL07OS44	1	29	0	21	86%
AL07UH93	1	17	0	33	21%
AL19SU23	1	18	3	29	23%
AL22CH68	1	26	0	24	69%
AL25VA35	1	17	24	9	21%
AN13MA61	2	18	4	28	21%
AN13OS33	1	22	1	27	51%
AN15BR87	2	17	1	32	15%
AN21ŠT26	2	26	0	24	73%
AN25BR80	2	29	2	19	86%
AN27KR05	2	19	0	31	27%
BA09OL20	2	28	1	21	82%
BA17CE06	1	19	0	31	28%
BA22HR23	1	16	0	34	17%
BE30JA66	1	14	0	36	8%
BL01OL64	2	13	22	15	3%
BL09LI11	1	16	8	26	17%
BL10VY37	1	29	4	17	86%
BL26TE44	1	19	9	22	28%
DA02BR42	1	31	2	17	92%
DA06PR45	2	21	0	29	41%
DA07ZL43	2	27	4	19	78%
DA11HR29	2	27	6	17	78%
DA14FR72	1	38	0	12	98%
DA15OS20	1	20	0	30	37%
DA26PR77	2	23	0	27	55%
DA30LI79	2	15	14	21	10%
DE03OP22	2	24	0	26	63%
DE28OS12	1	20	14	16	37%
EL04OD93	1	24	0	26	61%
EL14TŘ87	1	16	11	23	17%
ER13ZA36	2	27	3	20	78%
EV03OS44	2	19	0	31	27%
EV07ZA96	2	29	1	20	86%
EV08VA94	2	29	0	21	86%
EV16TR45	2	18	0	32	21%
EV19VS05	2	24	1	25	63%
EV20NO06	2	27	11	12	78%
EV23BE99	2	28	0	22	82%
EV23JE13	2	17	6	27	15%
EV28BR16	2	22	13	15	49%

Anonymní kód	VERZE	Počet správných	Počet vynechaných	Počet špatných odp.	Percentil
HA05BO24	2	26	0	24	73%
HA05PR03	2	32	0	18	95%
HA05PŘ96	2	29	3	18	86%
HA06ZL40	1	15	10	25	12%
HA07BR31	2	15	0	35	10%
HA10ZN61	1	28	0	22	80%
HA11HK02	1	31	0	19	92%
HA14PR18	2	22	6	22	49%
HA19NO03	2	24	6	20	63%
HA20OL85	1	24	6	20	61%
HA21PR51	2	21	1	28	41%
HA23RY84	2	23	6	21	55%
HA28UH11	2	20	1	29	33%
HA30ZL53	1	26	0	24	69%
HA31OS01	1	20	15	15	37%
HE01ZA40	2	15	8	27	10%
HE08PO64	1	21	1	28	46%
HE13RY01	2	14	0	36	6%
HE18OL41	1	26	0	24	69%
HE19PR79	1	21	1	28	46%
HO15OS49	2	19	21	10	27%
HP07UO77	1	11	19	20	2%
IL10PR13	1	28	0	22	80%
IL13OS52	1	16	6	28	17%
IR24PR73	1	16	0	34	17%
IR26OP77	1	11	0	39	2%
IV05SL76	2	21	0	29	41%
IV07OL08	2	20	19	11	33%
IV07OL47	1	26	11	13	69%
IV07VR72	2	17	8	25	15%
IV10CT56	2	29	0	21	86%
IV13OL98	1	19	5	26	28%
IV20KR20	1	28	0	22	80%
ÍV20OL40	2	24	0	26	63%
IV21OS60	1	28	2	20	80%
IV21PA42	2	29	0	21	86%
IV22KR50	1	31	1	18	92%
IV24OS22	2	14	0	36	6%
IV28PR77	2	20	1	29	33%
JA02ZL42	2	37	0	13	100%
JA04SU39	2	25	6	19	69%

Anonymní kód	VERZE	Počet správných	Počet vynechaných	Počet špatných odp.	Percentil
JA05PO28	1	21	1	28	46%
JA08VI80	1	30	0	20	89%
JA09PI49	2	17	0	33	15%
JA11OL78	2	23	0	27	55%
JA12SU62	2	21	0	29	41%
JA14ZL81	2	23	14	13	55%
JA15FM42	1	20	7	23	37%
JA17JI30	1	28	4	18	80%
JA18PL77	1	23	0	27	55%
JA19JI63	1	26	1	23	69%
JA22PE97	1	26	0	24	69%
JA22RY77	2	27	7	16	78%
JA26OL42	1	14	18	18	8%
JA26OL69	2	26	12	12	73%
JA27OL42	2	18	0	32	21%
JA27OS50	2	21	0	29	41%
JA29RY02	1	20	0	30	37%
JA30ZL45	1	23	3	24	55%
JA31BR88	1	20	1	29	37%
JA31PV70	2	24	0	26	63%
JI06CH81	1	21	4	25	46%
JI10OS53	2	17	1	32	15%
JI12PA00	1	28	3	19	80%
JI17BE72	1	20	15	15	37%
JI18OS50	2	22	7	21	49%
JI20ŠU96	1	20	4	26	37%
JI25PA49	2	26	0	24	73%
JI31ZL44	1	39	0	11	99%
JU29OS66	2	23	0	27	55%
KA02OS77	1	19	18	13	28%
KA04BR16	1	10	0	40	0%
KA19OP96	2	25	0	25	69%
KA21OL00	1	13	23	14	5%
KA21OS64	2	22	0	28	49%
KA24UR62	2	11	0	39	2%
KR09KO62	2	30	0	20	91%
LA27VY96	2	15	9	26	10%
LA31RY60	1	29	4	17	86%
LE07PR40	2	24	8	18	63%
LE08SU18	2	36	4	10	99%
LE11BR78	1	20	9	21	37%

Anonymní kód	VERZE	Počet správných	Počet vynechaných	Počet špatných odp.	Percentil
LE11OS08	1	36	0	14	98%
LE11OS43	2	17	1	32	15%
LE13TR57	2	27	2	21	78%
LE14BO77	2	29	0	21	86%
LE15NY05	2	15	17	18	10%
LE15ST00	1	30	0	20	89%
LE15ŠT47	2	22	1	27	49%
LE16PE37	2	24	0	26	63%
LE17CB38	2	22	0	28	49%
LE19OS36	1	29	0	21	86%
LE24PA23	2	21	13	16	41%
LE27TR01	1	14	0	36	8%
LE29BR03	2	22	0	28	49%
LI28PR70	1	24	0	26	61%
LP06SA	2	5	24	21	0%
LU13NO22	1	24	0	26	61%
LU13SO01	1	20	3	27	37%
LU15ŽA00	1	22	8	20	51%
LU19PR18	2	23	0	27	55%
LU28VY05	2	36	1	13	99%
MA01FR17	2	19	0	31	27%
MA02OL03	1	32	0	18	94%
MA04FR01	2	24	0	26	63%
MA04ŠT67	1	24	0	26	61%
MA04ZA80	1	27	10	13	74%
MA07HR09	2	14	0	36	6%
MA08KR87	1	24	0	26	61%
MA08RY87	1	33	2	15	96%
MA10VY28	1	24	0	26	61%
MA11KU27	1	33	0	17	96%
MA14HA56	1	27	3	20	74%
MA18HR01	2	24	0	26	63%
MA18KK88	1	15	16	19	12%
MA18ST78	2	21	2	27	41%
MA19OS33	2	19	16	15	27%
MA19VY72	2	19	8	23	27%
MA21BR76	2	29	1	20	86%
MA22KE65	1	10	18	22	0%
MA22ZL47	2	34	8	8	98%
MA23BR12	1	23	17	10	55%
MA24OL88	1	27	0	23	74%

Anonymní kód	VERZE	Počet správných	Počet vynechaných	Počet špatných odp.	Percentil
MA26NO16	2	22	0	28	49%
MA28BO91	1	20	0	30	37%
MA28PI40	1	15	1	34	12%
MA29BI96	1	26	0	24	69%
MA29BR38	2	23	0	27	55%
MA29PO35	1	13	2	35	5%
MI03UH90	2	18	0	32	21%
MI04BR47	1	15	22	13	12%
MI06SO47	1	25	7	18	65%
MI08HR58	1	28	1	21	80%
MI08JE16	1	35	3	12	97%
MI13OL44	2	21	0	29	41%
MI16KO35	1	40	2	8	100%
MI17NO75	1	13	10	27	5%
MI20PR43	2	30	0	20	91%
MI20VY27	2	20	9	21	33%
MI22BE14	1	20	0	30	37%
MI22HR04	2	24	0	26	63%
MI30ZL74	1	19	2	29	28%
MO03OL11	1	29	13	8	86%
MO06OL71	1	23	0	27	55%
MO17VR63	1	20	0	30	37%
MO18SO17	2	31	3	16	93%
MO21LI89	1	23	1	26	55%
MO23BE17	2	31	0	19	93%
NA10PŘ23	2	23	4	23	55%
NI05OS97	1	22	2	26	51%
NU10ZL78	2	18	2	30	21%
OD06TO99	2	14	0	36	6%
OL24NO74	1	31	5	14	92%
OL30FR36	1	28	0	22	80%
PA05OS37	2	18	12	20	21%
PA13OP59	2	27	2	21	78%
PA15PR34	1	19	10	21	28%
PA26PA77	2	26	0	24	73%
PA29CE29	2	33	0	17	97%
PA31OS78	1	31	0	19	92%
PE19KO09	1	28	1	21	80%
PE19OS66	1	21	6	23	46%
PE20OL35	1	16	16	18	17%
PE24KA00	1	21	0	29	46%

Anonymní kód	VERZE	Počet správných	Počet vynechaných	Počet špatných odp.	Percentil
PE25HA54	1	24	0	26	61%
PE25PŘ95	1	19	0	31	28%
PE28OP67	2	18	4	28	21%
QU30BR68	2	14	1	35	6%
RA16JI19	1	26	1	23	69%
RA21VY92	1	28	1	21	80%
RA25OS41	1	16	3	31	17%
RA26HR78	2	21	10	19	41%
RA27FR77	1	17	0	33	21%
RE01CA98	1	15	0	35	12%
RE08BR33	1	23	0	27	55%
RE09ŠU73	1	22	2	26	51%
RE09ZL21	1	28	0	22	80%
RE10BR02	1	12	7	31	3%
RE12JE85	2	24	1	25	63%
RE15JE98	1	13	7	30	5%
RE15OS97	1	18	0	32	23%
RE18HK70	2	21	0	29	41%
RE30KO69	2	28	8	14	82%
RE30ZL47	1	21	18	11	46%
RU29CH53	1	27	4	19	74%
SA06BI96	1	25	5	20	65%
SA06HA07	1	20	4	26	37%
SA27KO60	1	32	1	17	94%
SI06OS56	2	31	0	19	93%
SI09CB96	2	19	3	28	27%
SI18OS48	1	26	0	24	69%
SI27BR99	2	21	19	10	41%
SI29OS83	1	19	10	21	28%
SO10SL89	1	21	7	22	46%
SO11PŘ95	1	15	1	34	12%
ST16ZL79	2	25	4	21	69%
SV13PŘ85	2	24	0	26	63%
SV21KR21	1	27	1	22	74%
SV21NO06	2	32	0	18	95%
SY04TŘ04	1	13	10	27	5%
SY12ZL29	1	20	3	27	37%
SY20OS05	2	17	14	19	15%
ŠŤ17BR03	2	9	23	18	1%
TA01PR11	2	30	4	16	91%
TA25TR16	1	19	0	31	28%



Anonymní kód	VERZE	Počet správných	Počet vynechaných	Počet špatných odp.	Percentil
TA30DR10	2	17	1	32	15%
VE03ŠU50	2	12	27	11	2%
VE04HR34	2	33	2	15	97%
VE14PŘ93	2	20	0	30	33%
VE23MB60	2	25	0	25	69%
VE26VR88	2	20	0	30	33%
VI03BR18	2	22	13	15	49%
VI08ZI52	2	13	1	36	3%
VL20ŠT24	1	19	3	28	28%
VL21OS98	2	19	0	31	27%
ZD01BR90	2	21	2	27	41%
ZD12OS16	2	19	0	31	27%
ZD12PR81	2	27	0	23	78%
ZD17PŘ74	1	22	0	28	51%
ZU03KA64	1	16	15	19	17%
ZU21ZL31	2	20	0	30	33%