



Filozofická  
fakulta

Genius loci ...

Vážení zájemci o studium na FF UP v Olomouci,

představujeme Vám výsledky z akce „SPF testy nanečisto“ z 19. 1. 2019, kde jste v rámci Dnů otevřených dveří měli možnost si vyzkoušet absolvovat testy studijních předpokladů používané při přijímacím řízení na Filozofické fakultě Univerzity Palackého v Olomouci.

V první řadě je nutné upozornit, že šlo pouze o pilotní testování. Tyto výsledky se Vám nikde nezapočítávají, jsou vyhodnocovány zcela anonymně a je nutné je brát pouze jako orientační údaj, neboť se porovnáváte pouze se skupinou aktivních zájemců – návštěvníků DOD. Percentil vám řekne, kolik procent uchazečů jste svým výsledkem překonali. Přijímací testy jsou obecně obtížnější a je celkem běžné mít správně například „jen“ polovinu otázek. Též je nutné upozornit, že v ostrých přijímacích testech je hranice přijetí pro každý obor jiná. Z těchto důvodů Vám ani nemůžeme sdělit, zda byste na základě Vašich výsledků byli či nebyli přijati. Testy nanečisto slouží zejména k tomu, abyste měli možnost se seznámit s podobou přijímacích testů a s procesem jejich administrace. Také se na základě těchto pilotních výsledků snažíme přijímací testy zkvalitnit.

V tabulce naleznete své výsledky pomocí svého unikátního anonymního kódu, který je tvořený postupně:

- prvními dvěma písmeny křestního jména Vaší matky (např. MA pro Marii),
- dnem vašeho narození (např. 04 pro 4. 5. 1995),
- prvními dvěma písmeny místa vašeho narození (např. OL pro Olomouc),
- posledním dvojčíslím vašeho telefonního čísla (např. 99 u čísla 602 771 299).

Pro hledání v seznamu použijte nejlépe funkci Find, tj. ctrl+F.

Jménem týmu pro tvorbu přijímacích testů i celé FF UP Vám ještě jednou děkujeme za Váš zájem a přejeme Vám hodně zdaru při volbě vysoké školy i u přijímacího řízení na jaře 2019.

V Olomouci dne 23. 1. 2019

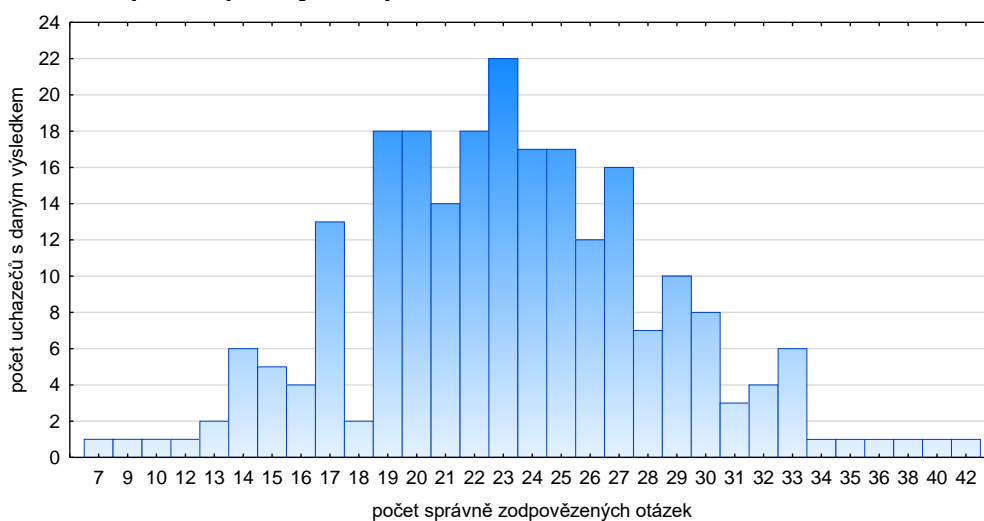
Za celý tým tvůrců SPF  
Miroslav Charvát

### Celkové statistiky testu SPF nanečisto:

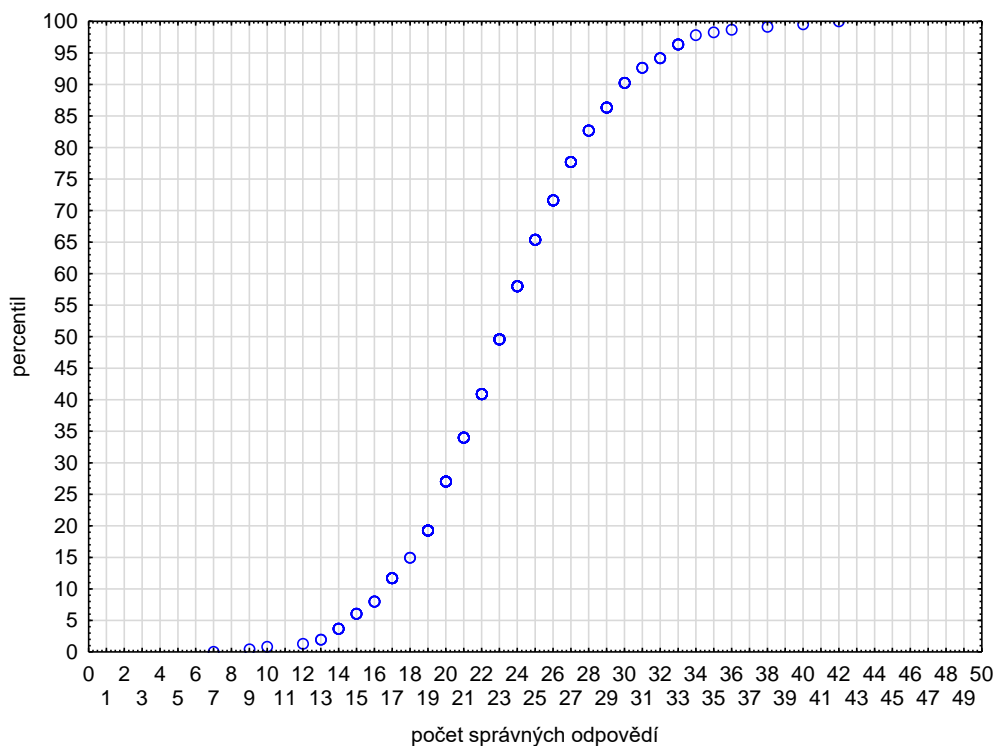
Test si přišlo vyzkoušet celkem 232 zájemců, z toho 179 (77 %) žen a 53 (23 %) mužů. Průměrný věk byl 20,5 let. Základní souhrnné statistiky výsledků uvádí následující tabulka:

Verze testu	(N) Počet uchazečů	Průměr bodů celkem	Směrodatná odchylka	Medián	Min. bodů	Max. bodů
SPF 01	232	22,2	5,4	23	7	42

### Rozložení počtu správných odpovědí



### Převod počtu správných odpovědí na percentily v obou verzích



<b>Anonymní KÓD</b>	<b>počet správně zodpovězených otázek</b>	<b>percentil ve skupině</b>
AD19ZL73	22	41%
AL09PR31	32	94%
AL13NO20	27	78%
AL19HA63	21	34%
AL21HA95	17	12%
AL24ZL02	33	96%
AL29BR48	31	93%
AN03OL62	23	50%
AN07OS63	24	58%
AN09KI05	19	19%
AN15FR13	20	27%
AN16ZA01	23	50%
AN22RY46	25	65%
AN26PR02	22	41%
AN28PR00	33	96%
AN29OS28	29	86%
BA10VR53	23	50%
BL01ČE24	24	58%
BL12KY18	32	94%
BL19OL04	27	78%
BL22OL48	26	72%
BL22OL59	17	12%
DA04PR32	20	27%
DA07OS49	24	58%
DA10BA45	27	78%
DA10BÍ18	24	58%
DA12UH82	22	41%
DA15BI89	26	72%
DA16PI44	17	12%
DA19PR40	25	65%
DA19PR67	33	96%
DA20ČÁ16	15	6%
DA22OS72	15	6%
DA22SP32	20	27%
DA24OS59	29	86%
DA25ŠU59	21	34%
DA28MA90	29	86%
DE03NI26	24	58%
DE14OP94	25	65%
DI11OS14	23	50%

<b>EK17MO77</b>	7	0%
<b>EL01OS26</b>	22	41%
<b>EL16JI44</b>	9	0%
<b>EM28CA58</b>	21	34%
<b>EO05TR51</b>	28	83%
<b>ES01OS31</b>	30	90%
<b>EV04PR94</b>	21	34%
<b>EV04UH28</b>	35	98%
<b>EV06OS41</b>	21	34%
<b>EV06TR02</b>	18	15%
<b>EV15ZN02</b>	22	41%
<b>EV16OL50</b>	20	27%
<b>EV19OL37</b>	16	8%
<b>EV25OS08</b>	26	72%
<b>EV26ZL81</b>	25	65%
<b>GA05NO34</b>	19	19%
<b>GA11OL22</b>	17	12%
<b>GA31ZL38</b>	26	72%
<b>HA02ZL16</b>	23	50%
<b>HA04OL34</b>	16	8%
<b>HA05PR03</b>	25	65%
<b>HA13HR50</b>	17	12%
<b>HA17KA09</b>	20	27%
<b>HA23BO15</b>	25	65%
<b>HA25JI24</b>	25	65%
<b>HA27ŠT73</b>	26	72%
<b>HA31OP91</b>	16	8%
<b>HE21PR44</b>	33	96%
<b>HE29LI28</b>	42	100%
<b>IL11BR25</b>	25	65%
<b>IL18BR60</b>	19	19%
<b>IN09CV21</b>	24	58%
<b>IN15IL43</b>	21	34%
<b>IR05ZL40</b>	17	12%
<b>IR08OP22</b>	28	83%
<b>IR13PR24</b>	29	86%
<b>IV02HA37</b>	30	90%
<b>IV03CH99</b>	14	4%
<b>IV04TŘ08</b>	27	78%
<b>IV12ČA52</b>	27	78%
<b>IV12OL37</b>	20	27%
<b>IV12PR85</b>	20	27%
<b>IV17ŠT07</b>	23	50%
<b>IV17ZL85</b>	14	4%

IV20BR64	20	27%
IV22JE67	22	41%
IV23SU74	30	90%
IV25HR57	25	65%
IV25ÚS92	20	27%
IV71TŘ73	21	34%
JA10ČE46	17	12%
JA10ML34	22	41%
JA14TR10	20	27%
JA17BR81	17	12%
JA17OL56	23	50%
JA18CB44	28	83%
JA18HA36	22	41%
JA19ŠT84	23	50%
JA20UH62	25	65%
JA26US25	23	50%
JA27OP38	25	65%
JA30RY37	19	19%
JA30UH94	30	90%
JB20BR63	30	90%
JI22PR12	36	99%
JI26HO96	27	78%
JI27TŘ72	23	50%
JU14BI14	24	58%
KA01KA13	17	12%
KA19MO55	22	41%
KA20KR25	26	72%
KA23HO34	19	19%
KA26PR41	27	78%
KA28PR45	21	34%
KA30OP34	21	34%
LA04RY99	29	86%
LA12ZL20	38	99%
LE01SP21	27	78%
LE05HR97	19	19%
LE09JI55	31	93%
LE13OL49	29	86%
LE16FR29	15	6%
LE17BR36	20	27%
LE20HA43	22	41%
LE20CH86	22	41%
LE22OS11	28	83%
LE24HA70	21	34%
LE27ZL45	25	65%

LI07JE14	19	19%
LI08VO42	19	19%
LI25OS52	20	27%
LI27NO09	20	27%
LI29TA54	33	96%
LU02KR06	25	65%
LU03OR98	29	86%
LU07OS45	24	58%
LU09BR24	29	86%
LU18VR56	15	6%
LU20LI65	24	58%
LU25PR63	10	1%
LU27ŠT57	26	72%
LV19OL22	17	12%
MA04OP87	23	50%
MA05TE98	27	78%
MA06HA23	14	4%
MA08OS51	31	93%
MA09JI93	29	86%
MA16BR08	23	50%
MA16OL40	15	6%
MA17PL81	19	19%
MA22BO20	27	78%
MA22OP36	21	34%
MA22VS37	23	50%
MA23OS32	27	78%
MA23PL56	23	50%
MA23VL08	17	12%
MA25KR79	28	83%
MA27TÁ64	19	19%
MA28ŠT70	23	50%
MA29MO88	27	78%
MA29VY50	32	94%
MA31PR97	32	94%
MI08OL97	21	34%
MI11BO65	19	19%
MI12ZL09	17	12%
MI13EN59	20	27%
MI23UH17	14	4%
MI24SL76	25	65%
MI25BR44	23	50%
MI31OS41	23	50%
MO06ZN87	20	27%
MO22OL70	27	78%

NA02VS58	30	90%
NA03MO61	22	41%
NA05CH64	22	41%
NA06OS70	25	65%
OL10HR72	30	90%
OL28KA70	19	19%
PA01ZL67	26	72%
PA04OL34	34	98%
PA05OP03	22	41%
PA10OS30	22	41%
PA10PR00	23	50%
PA11TR33	24	58%
PA24PR31	27	78%
PA28OL28	20	27%
PA29OS76	19	19%
PE01BR66	23	50%
PE05NO92	17	12%
PE16PR72	21	34%
PE26OL58	23	50%
PE29LI52	24	58%
RA15OS16	19	19%
RA16NJ00	22	41%
RA27ŠT91	26	72%
RA29HO60	24	58%
RA30JI33	29	86%
RE03ST95	33	96%
RE08PA88	18	15%
RE11OS03	26	72%
RE18ZL75	19	19%
RE21OS59	25	65%
RO20RY33	13	2%
RO28RY07	20	27%
RV21ŠT00	24	58%
SA08PR33	23	50%
SA23BI23	21	34%
SI17MA31	24	58%
SO02IL21	27	78%
SO23PR55	28	83%
ST12BA07	19	19%
ST24OL23	19	19%
SV08OL00	13	2%
ŠA10UH06	25	65%
ŠA28OS95	22	41%
ŠA29ZL07	12	1%

<b>TA15OS95</b>	19	19%
<b>VA17HA50</b>	28	83%
<b>VA19OS73</b>	30	90%
<b>VĚ03TR68</b>	23	50%
<b>VE11JA19</b>	40	100%
<b>VE13PL00</b>	16	8%
<b>VE30HA07</b>	27	78%
<b>VI10JE00</b>	20	27%
<b>VI11ŠU25</b>	24	58%
<b>ZD01UH04</b>	14	4%
<b>ZI25OS95</b>	26	72%
<b>ZU06BÍ09</b>	22	41%
<b>ZU15VS50</b>	24	58%
<b>ZU25BA42</b>	26	72%
<b>ZU26CH83</b>	24	58%
<b>ŽA04OS51</b>	14	4%