

# KRIZE VE ŠKOLE

Mgr. Tereza Sadková  
Psychologie pro učitele 2017

# Frustrace vs. deprivace

---



# Potřeby ve škole

---

## potřeby žáka

- p. výkonu
- p. sounáležitosti
- p. bezpečí
- ...

## potřeby učitele

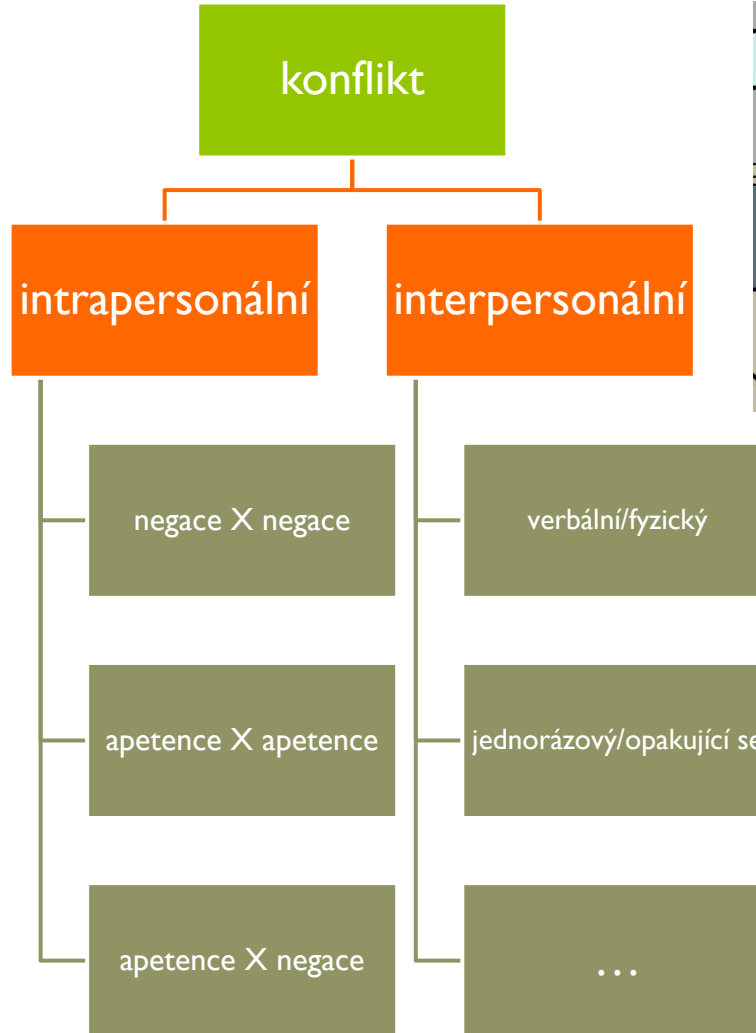
- p. výkonu
- p. sounáležitosti
- p. bezpečí
- ...

## potřeby školy

- p. výkonu
- p. sounáležitosti
- p. bezpečí
- ...



# Konflikt



# Krize vs. trauma

---



# Krize

---

- ▶ reakce na situaci, která **přesahuje běžný repertoár** vyrovnávacích strategií daného jedince
- ▶ definováno **jedincem**
- ▶ akutní/chronická
- ▶ růstový potenciál



# Trauma

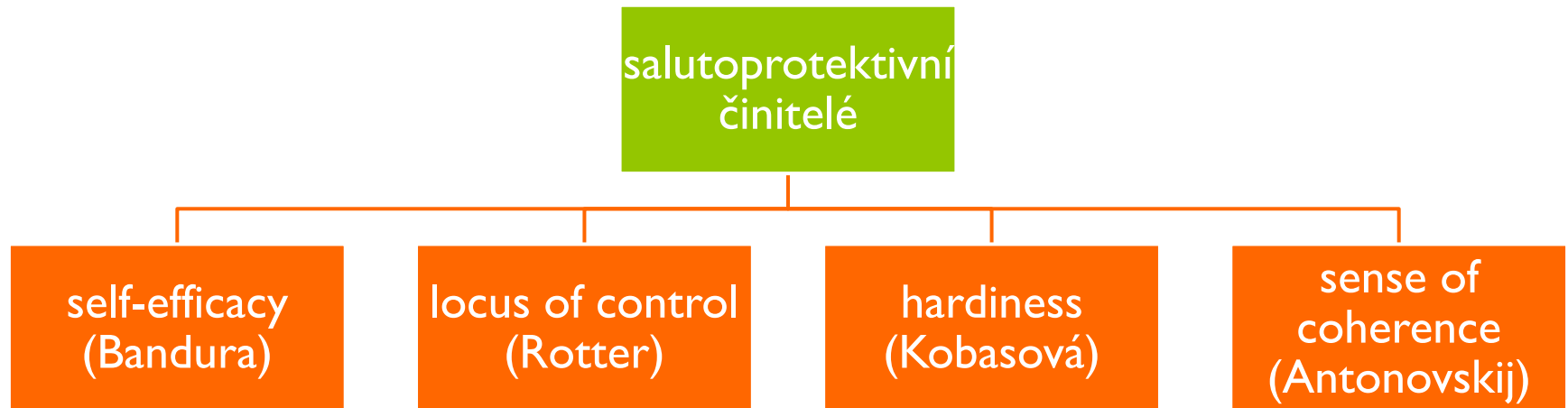
---

- ▶ nepředvídatelná, neovladatelná zkušenost, často spojená s **ohrožením života/zdraví**
- ▶ definováno **podnětem**
  
- ▶ časový průběh reakce na traumatizující událost
  - ▶ akutní reakce na stres
  - ▶ porucha přizpůsobení
  - ▶ posttraumatická stresová porucha



# Resilience

---





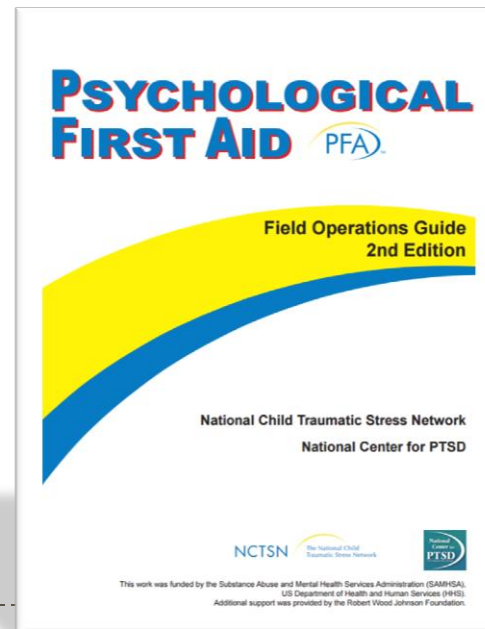
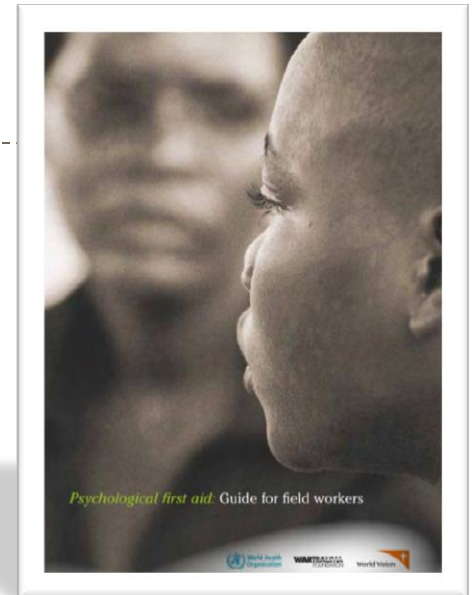
# Psychologická první pomoc vs. krizová intervence

---



# Psychologická první pomoc

- ▶ **WHO: Psychological first aid: Guide for field workers**
- ▶ **PFA: Psychological First Aid: Field Operations Guide**



# Zásady psychologické první pomoci

---



# Krizová intervence

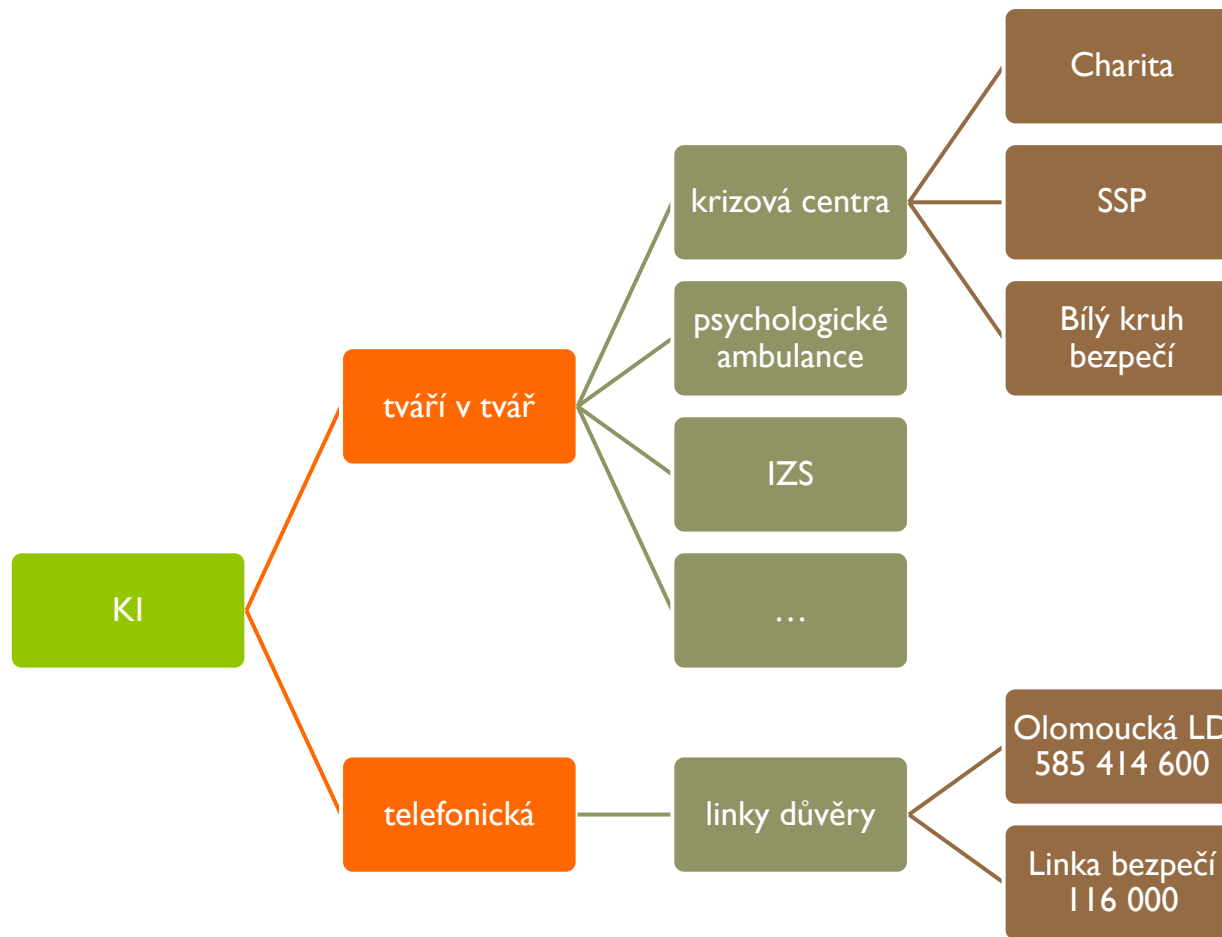
---

- ▶ = specializovaná pomoc osobám v krizi
- ▶ cíl: pomoci klientovi tak, aby znal příčiny, které krizi způsobily, a **zdroje**, které mu pomohou krizi překonat
- ▶ *Zákon o sociálních službách (108/2006 Sb.)*
- ▶ znaky KI (podle Špatenkové)
  - ▶ okamžitá pomoc
  - ▶ redukce ohrožení
  - ▶ koncentrace na problém tady a teď
  - ▶ časové ohraničení strukturovaný, aktivní, direktivní přístup



# Druhy KI

---



# Možnosti skupinové KI

---

- ▶ **demobilizace** (rychlý postup zbavení napětí ve skupině záchranářů)
- ▶ **critical management briefing** (podávání informací obětem po katastrofách)
- ▶ **defusing** (rozhovor o události s homogenní skupinou - např. vodáci, z nichž jeden se utopil)
- ▶ **debriefing** (s časovým odstupem)



# Psychopatologie

---

- ▶ F10-19 Duševní poruchy a poruchy chování vyvolané užíváním psychoaktivních látek
- ▶ F20 – 29 Schizofrenie, p. schizotypální a p. s bludy
- ▶ F30 – 39 Afektivní p.
- ▶ F40 – 48 Neurotické, stresové a somatoformní p.
- ▶ F50 Poruchy příjmu potravy
- ▶ F90 – 98 P. chování a emocí se začátkem obvykle v dětství a v dospívání



# Duševní poruchy a poruchy chování vyvolané užíváním psychoaktivních látek

---

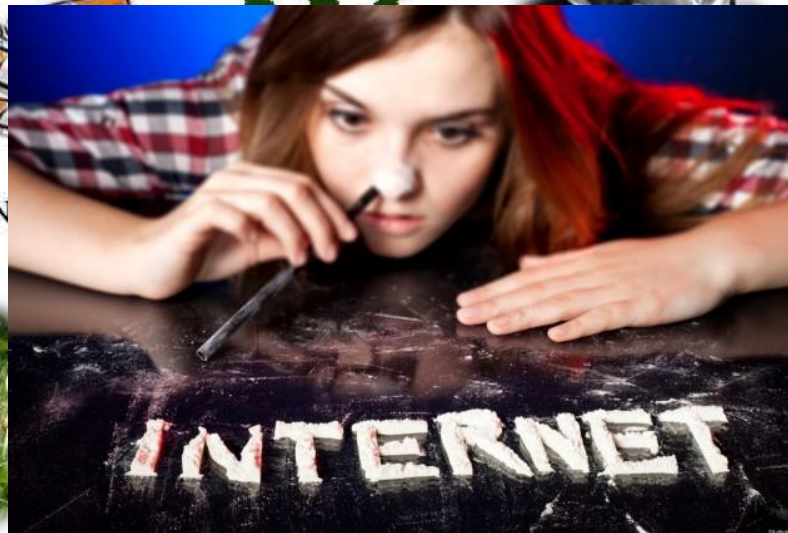
- ▶ akutní intoxikace
- ▶ závislost
- ▶ syndrom odnětí (abstinenční syndrom)



Alkohol



Nikotin



Heroin



Extáze



Lysohlávký



Těkavé látky

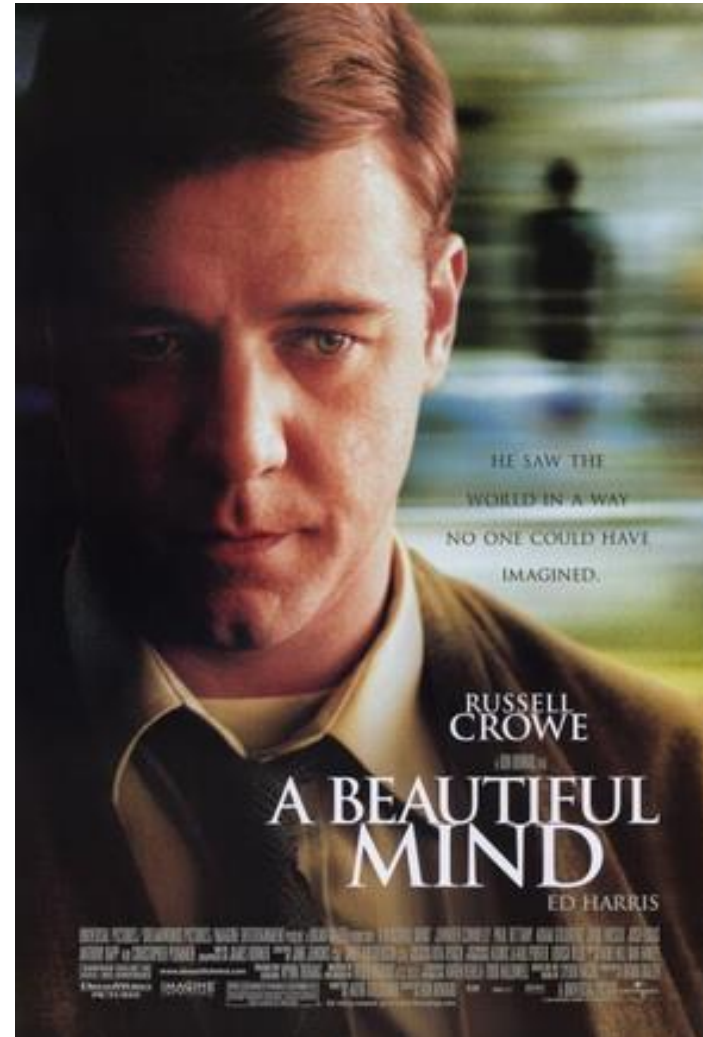




# Schizofrenie, p. schizotypální a p. s bludy

---

- ▶ kontakt s realitou
- ▶ blud
- ▶ halucinace



# Afektivní poruchy

---

- ▶ deprese
  - ▶ sebepoškození
  - ▶ suicidium
- ▶ mánie



# Neurotické, stresové a somatofornní p.

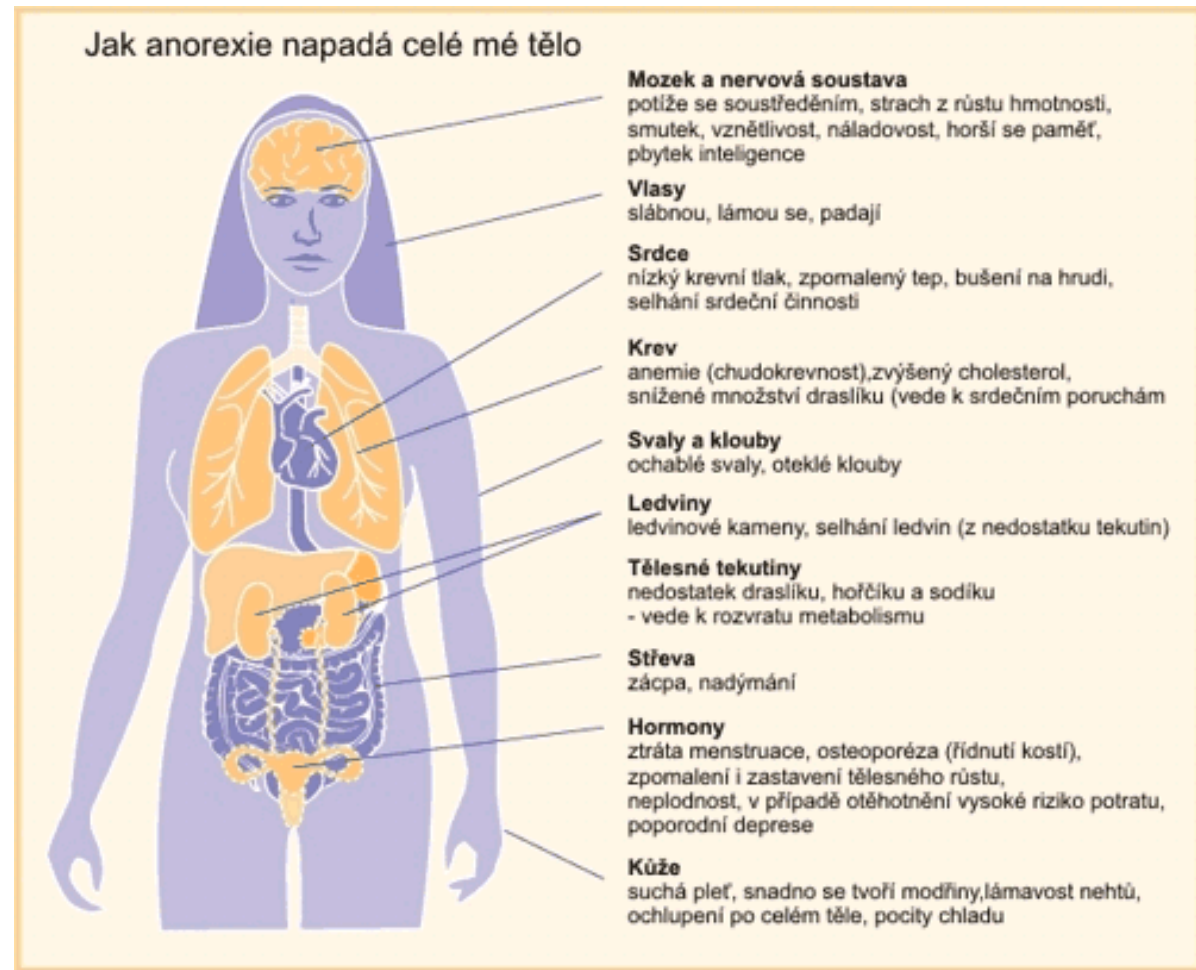
---

- ▶ úzkosti
- ▶ fobie
- ▶ p. přizpůsobení



# Poruchy příjmu potravy

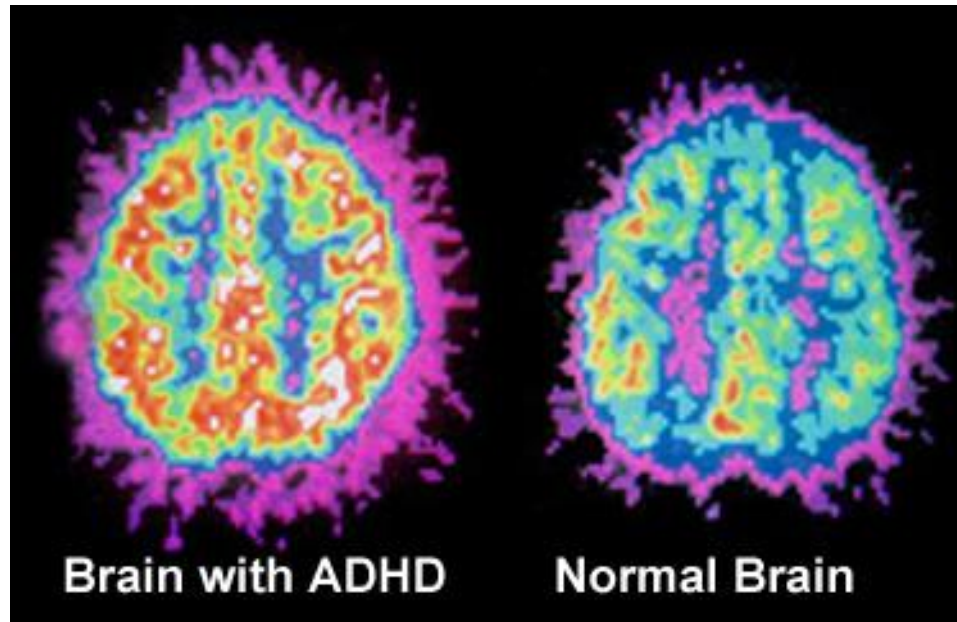
- ▶ anorexie
- ▶ bulimie



# Poruchy chování a emocí se začátkem obvykle v dětství a v dospívání

---

- ▶ ADD, ADHD
- ▶ p. chování
- ▶ koktavost, brebtavost



Svoboda, J., Němcová, L. (2015) Krizové situace výchovy výuky. Praha: Triton.

---

