



Filozofická
fakulta

Genius loci ...

Vážení zájemci o studium na FF UP v Olomouci,

představujeme Vám výsledky z akce „SPF testy nanečisto“ z 20. 1. 2018, kde jste v rámci Dnů otevřených dveří měli možnost si vyzkoušet absolvovat testy studijních předpokladů používané při přijímacím řízení na Filozofické fakultě Univerzity Palackého v Olomouci.

V první řadě je nutné upozornit, že šlo pouze o pilotní testování. Tyto výsledky se Vám nikde nezapočítávají, jsou vyhodnocovány zcela anonymně a je nutné je brát pouze jako orientační údaj, neboť se porovnáváte pouze se skupinou aktivních zájemců – návštěvníků DOD. Percentilové pořadí je velmi ovlivněno nižším počtem vyplněných archů v obou verzích, než je běžné u ostrých přijímaček. Přijímací testy jsou obecně obtížnější a je celkem běžné mít správně například „jen“ polovinu otázek. Též je nutné upozornit, že v ostrých přijímacích testech je hranice přijetí pro každý obor jiná. Z těchto důvodů Vám ani nemůžeme sdělit, zda byste na základě Vašich výsledků byli či nebyli přijati. Testy nanečisto slouží zejména k tomu, abyste měli možnost se seznámit s podobou přijímacích testů a s procesem jejich administrace. Také se na základě těchto pilotních výsledků snažíme přijímací testy zkvalitnit.

V tabulce naleznete své výsledky pomocí svého unikátního anonymního kódu, který je tvořený postupně:

- prvními dvěma písmeny křestního jména Vaší matky (např. MA pro Marii),
- dnem vašeho narození (např. 04 pro 4. 5. 1995),
- prvními dvěma písmeny místa vašeho narození (např. OL pro Olomouc),
- posledním dvojčíslím vašeho telefonního čísla (např. 99 u čísla 602 771 299).

Pro hledání v seznamu použijte nejlépe funkci Find, tj. ctrl+F.

Jménem týmu pro tvorbu přijímacích testů i celé FF UP Vám ještě jednou děkujeme za Váš zájem a přejeme Vám hodně zdaru při volbě vysoké školy i u přijímacího řízení na jaře 2018.

V Olomouci dne 24. 1. 2018

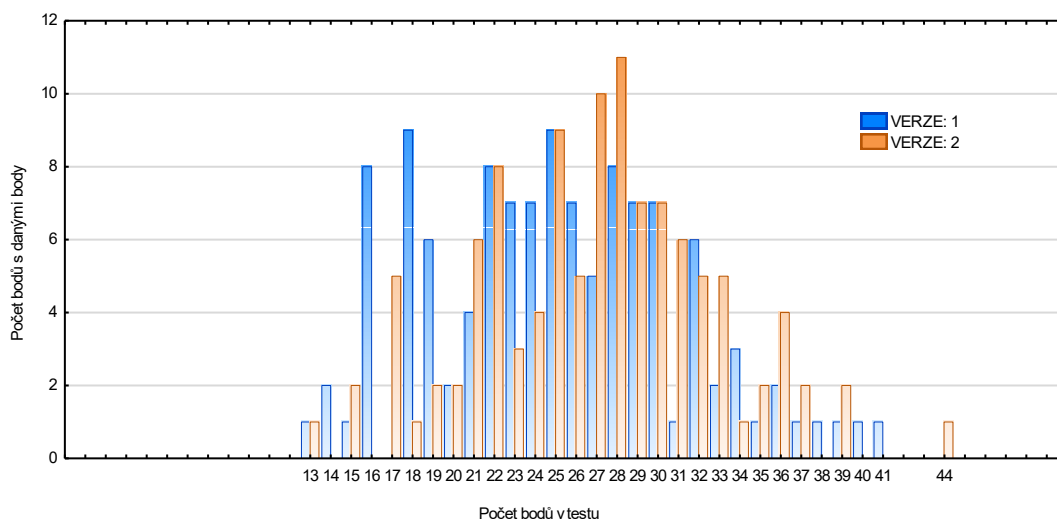
Za celý tým tvůrců SPF
Miroslav Charvát a Lucie Viktorová

Celkové statistiky testů na nečisto:

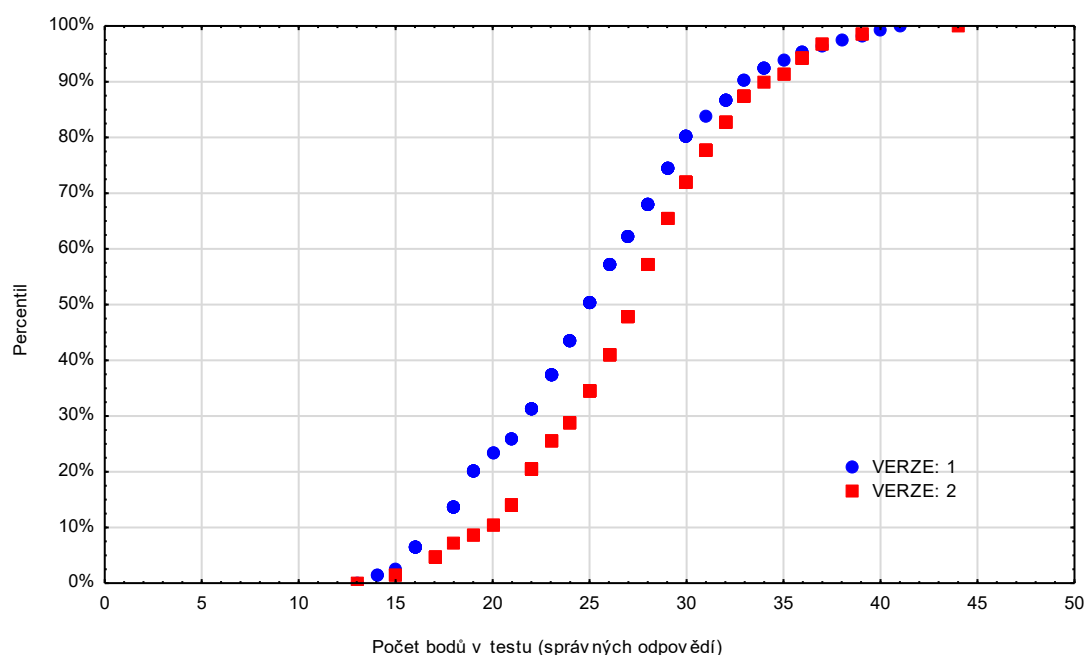
Testy si přišlo vyzkoušet celkem 229 zájemců, z toho 161 (70 %) žen a 68 (30 %) mužů. Průměrný věk byl 21 let. Základní souhrnné statistiky uvádí následující tabulka:

Verze	(N) Počet uchazečů	Průměr bodů celkem	Směrodatná odchylka	Medián	Min. bodů	Max. bodů
01	118	26,95	5,73	27	13	44
02	111	25,09	6,15	25	13	41
Celkem	229	26	6,01	26	13	44

Rozložení počtu správných odpovědí v obou verzích



Převod počtu správných odpovědí na percentily v obou verzích



Anonymní kód	Verze testu	Počet správných	Percentil
TA20ZN50	2	26	41%
MA23OP27	2	29	65%
PA07OL35	2	28	57%
VĚ01PÍ31	2	24	29%
DA08BR29	2	30	72%
LE23ML73	2	34	90%
HA03JI96	2	36	94%
KA15CA07	2	17	5%
KA08PR28	2	27	48%
HA27UH17	2	17	5%
JI22ŠU19	2	25	35%
PA20ČE63	2	27	48%
GA06OL13	2	23	25%
JA11PR89	2	37	97%
MA27PR28	2	36	94%
MO22OL33	2	25	35%
AN27BR99	2	19	9%
LU07OS45	2	27	48%
KA09ŽI95	2	30	72%
PA31FM24	2	18	7%
DA02BR18	2	22	20%
JI25PR85	2	29	65%
MI30ZL86	2	27	48%
SI05BR17	2	29	65%
IV06PŘ78	2	28	57%
MA28ZL06	2	28	57%
IV08ŠT40	2	27	48%
KV23LI00	2	23	25%
OL29TU02	2	27	48%
MA03NO11	2	33	87%
IV09PR13	2	33	87%
VĚ08PR19	2	25	35%
JA17NI04	2	29	65%
MA19ŠU99	2	26	41%
ŠÁ14OP17	2	28	57%
MO02KA52	2	17	5%
LE05PR11	2	22	20%
JA20OL77	2	44	100%
GA30LI52	2	13	0%
IV28BR41	2	36	94%

DA03HO67	2	28	57%
PE07DE27	2	21	14%
JA25MB52	2	27	48%
JA06TŘ53	2	25	35%
AN01ZL51	2	25	35%
Jl13NY18	2	30	72%
AN06BO79	2	22	20%
PA16OL99	2	30	72%
LU11ŠT48	2	39	99%
RA25HR17	2	23	25%
PA11VA39	2	29	65%
DA11BR31	2	17	5%
JA07ŠT99	2	27	48%
DA12ZL03	2	33	87%
DI23TŘ19	2	22	20%
Jl25OL53	2	22	20%
JA03VS45	2	28	57%
KV19NR05	2	22	20%
MA21OS51	2	32	83%
SY15ZL70	2	26	41%
GA27ZÁ10	2	37	97%
PE21KR77	2	22	20%
HA04OL00	2	36	94%
LU20ŠU34	2	28	57%
DA12UH89	2	22	20%
JA14NI16	2	28	57%
RE17OS57	2	24	29%
IR12BR01	2	17	5%
LE02SU79	2	20	10%
KA15PR34	2	24	29%
RA26BR98	2	25	35%
MI27TŘ62	2	21	14%
VL09OL02	2	29	65%
DA15VM86	2	15	1%
IV19OS36	2	31	78%
IV29TŘ32	2	25	35%
DA04OS49	2	26	41%
KA28KE81	2	31	78%
HE24OL97	2	21	14%
GA15JI09	2	24	29%
ZD15BR12	2	32	83%
PA10PR00	2	20	10%
OL13JE11	2	30	72%

IV19OL22	2	25	35%
ST11PR15	2	21	14%
SI25PA81	2	35	91%
EV13JI74	2	26	41%
MA07BO65	2	32	83%
DA04PA81	2	33	87%
AN15BR87	2	30	72%
JA23PŘ38	2	29	65%
JA01OL01	2	15	1%
ZD03MO31	2	28	57%
HA29LI70	2	31	78%
MA06NI35	2	30	72%
ZU26VY83	2	28	57%
RA08PA30	2	27	48%
MA26PR33	2	28	57%
AL09HR55	2	39	99%
PA16OS34	2	31	78%
HA22ZL27	2	19	9%
SO07OP16	2	27	48%
BE11PR48	2	31	78%
RU13OL09	2	25	35%
RO03OS96	2	32	83%
LU20ZA73	2	21	14%
OI04AM07	2	21	14%
LU17JE14	2	31	78%
IL04ŠT75	2	32	83%
IV30KO76	2	33	87%
LE25VA80	2	35	91%
MA07PI93	1	41	100%
IV26HL64	1	29	74%
BL29JI88	1	38	97%
OK87SH99	1	15	3%
MA18PI18	1	25	50%
SI27ŠT59	1	25	50%
AN21OL04	1	22	31%
KA16KL47	1	34	92%
MA13ZL35	1	35	94%
XU26PL77	1	24	44%
DI13KR42	1	18	14%
SI14PR57	1	28	68%
ZU06BÍ09	1	25	50%
DA25ŠU95	1	23	38%
OL02FR01	1	28	68%

RE23ČE80	1	30	80%
MA29DO33	1	16	6%
MI29ZI76	1	29	74%
AN03TŘ98	1	16	6%
IN08SN75	1	24	44%
LI15BR81	1	29	74%
ES01OS31	1	27	62%
LA13NO88	1	24	44%
PA31FR37	1	30	80%
BE31NI98	1	22	31%
HA10FR87	1	26	57%
DA07ÚS29	1	28	68%
AL28ÚS26	1	22	31%
RE05PA84	1	16	6%
KA22ČE27	1	32	87%
AL21BR13	1	27	62%
MI12PR39	1	34	92%
IN27TN75	1	18	14%
HE05HA78	1	32	87%
AN08HA25	1	33	90%
HA17OP29	1	19	20%
EV30OS61	1	27	62%
DE19VY75	1	32	87%
MO30PR87	1	22	31%
BL24KA17	1	20	24%
MA16PR38	1	27	62%
TE05SV38	1	23	38%
IL06OS66	1	13	0%
JA04HO90	1	24	44%
IL22BR07	1	23	38%
KA11OS01	1	30	80%
JA14TR76	1	19	20%
JA21PA06	1	24	44%
RE20ŠT03	1	26	57%
EV25UH18	1	24	44%
KR20VA22	1	25	50%
LI15OS20	1	16	6%
MA23VS68	1	18	14%
JA23ML88	1	29	74%
IV09CV08	1	25	50%
EV07ŠU33	1	20	24%
DA27PR68	1	34	92%
DI31OS28	1	16	6%

JA28VS88	1	25	50%
HA12HA15	1	19	20%
KA10HA39	1	25	50%
RE05ZL23	1	18	14%
IV02NO56	1	28	68%
MA24BE50	1	16	6%
IV11TŘ73	1	21	26%
ST11PR22	1	26	57%
IR21ŽE45	1	23	38%
LE10BŘ35	1	36	95%
Jl15ZL81	1	16	6%
JA29UH15	1	26	57%
JA06HA55	1	26	57%
KA08BR62	1	18	14%
TE16TR26	1	30	80%
EV09IL81	1	40	99%
HE08SU92	1	22	31%
JA10VE87	1	29	74%
ŠÁ09HR59	1	23	38%
RŮ21KR64	1	27	62%
MA13OP40	1	14	1%
MO19HR28	1	32	87%
HE07ŠT44	1	22	31%
KA02JI08	1	21	26%
MO03BR18	1	29	74%
LE12KR86	1	19	20%
HA10OL93	1	21	26%
IV10NO31	1	31	84%
LE17PA77	1	28	68%
HA25PR14	1	30	80%
AL25ST79	1	37	97%
PA12KY76	1	32	87%
AN24TR23	1	28	68%
EL26VY47	1	19	20%
IV14OP37	1	22	31%
MA03ML34	1	30	80%
MO28PA41	1	19	20%
DA04PA07	1	39	98%
MA13TŘ26	1	23	38%
VL22PŘ33	1	18	14%
JK15ZÁ66	1	36	95%
PA04DE85	1	25	50%
MI23TA57	1	21	26%

DA18PA29	1	28	68%
VE27HR00	1	33	90%
JV28KY44	1	26	57%
GA12HA36	1	24	44%
BO04CHR8	1	14	1%
JA05PR64	1	18	14%
IR30OS93	1	29	74%
DA16DL83	1	32	87%
OK18ZÁ79	1	18	14%
EL09AK92	1	22	31%
JA05JE15	1	28	68%
RE16PR68	1	25	50%
AL18ŠT55	1	23	38%
IV07KO19	1	26	57%
PE22HR54	1	16	6%
RA27BO00	1	30	80%
AH29KK23	1	18	14%